

問六 【F 躊躇】の意味として最もふさわしいものを次の中から選び、記号で答えなさい。

- 1 悲しむ
- 2 びっくりする
- 3 ためらう
- 4 怒る
- 5 声を出す

問七 【G 画像には痛みがない】について、それはなぜだと筆者は言っているか、次の□に入る語句を本文中より抜き出さなさい。

映像は、□□□□□□□□□□が抜け落ちてしまうことがあるため。

問八 【H これなくして、子供たちは生きていけない】について、「フィルムの切れ端」が象徴する「これ」とは何のことですか、本文中より漢字二字で抜き出しなさい。

二、次の文章を読んで以下の問いに答えなさい。

廣作は、中学を卒業後、鎌倉の経師屋（襖や屏風を貼る職人）和平のもとに弟子入りして働いていた。

女将は手元を見たままぼつぽつと話しはじめた。「三河屋さんのご①隠キヨさんの離れの襖はあなたがやったんでしょ。ご隠キヨさん、誉めていたって話よ。萬總堂の職人の仕事はさすがに【A □□□だつて】……。店に来た三河屋さんの人が言つてたわ。私、【B □□□が高かつた】わ。この話を和平さんにしたら、それは【C 偶然】だろうつて。【D 誉めてたつて話、廣作さんにはするんじゃないつて和平さんは言つてた】けど、少しは誉めて貰わないとね。やり甲斐がないものね。和平さんは自分のことも身内も決して（ a ）言う人じゃないから……」

三河屋の離れの襖の貼り替えは、去年の暮れのあわただしい時に急に入った。廣作は和平に呼ばれて、初めて出仕事を一人でした。

——いいか、離れは伏せつてらつしゃるご隠キヨさんの部屋だ。普通の人が見えないところに目がいく。いつも以上に丁寧にやるんだぞ。

仕事の段取りを言われた時、和平に【E □□を刺された】。和平の言葉の意味が廣作にはわからなかったが、言われたとおり丁寧に仕事をしてきた。

「そ、それでも俺には、鎌倉の他の経師屋の若い衆が教えて貰つてることの半分も、教えてはくれない」

②不へイを言う廣作の言葉が聞こえないかのように女将は話を続けた。

【F 和平さんはね、あなたが鎌倉に来てから深酒をしなくなった】のよ。あんなに好きなお酒を半分減らしてんのよ。もう六十歳を過ぎた人が楽しみを我慢するつて大変なのよ」

「そ、それはどういふことなの？」

「それは廣作君が自分で考えなさい。あなたは知らなくとも、皆があなたのことを見てくれることに少しは気付かなくちゃ……。サっちゃんだつて、そうよ。夕方からあなたをずっと待ってたんだから……。私も若い時はそうだったけど、人間は一人ぼっちなんかじゃないのよ。あなたの目には見えないところで、あなたのことを見守つてくれる人は何人もいるのよ……」

廣作は、その夜、店を出て由比ヶ浜を一人で歩いた。

雨は小降りになっていた。海は荒れていた。傘を閉じて歩くと、雨とも波の飛沫ともつかぬものが頬に当たった。【G 誰か】に頬を叩かれてる気がした。

——あなたの目には見えないところで、あなたのことを見守つてくれている人は何人もいるのよ。

③先コク、女将が言った言葉が耳の奥に聞こえた。

（伊集院静「雨あがり」）

問一 傍線部①②③と同じ漢字を用いるものを以下の語群の中から選び、それぞれ記号で答えなさい。

①隠キヨ

- 1 退キヨ
- 2 転キヨ
- 3 根キヨ
- 4 検キヨ
- 5 謙キヨ

2015年度 勤医会東葛看護専門学校
一般 I 期入学試験問題 数学

1. 次の計算をなさい。

(1) $0.5 + (-0.3)^2$

(2) $(-2x^2)^2 \times 5xy$

(3) $\frac{9\sqrt{6}}{2} - \sqrt{\frac{3}{2}}$

(4) $\frac{1}{3}a + \frac{1}{2}a$

(5) $\frac{3x-1}{4} + \frac{x}{2}$

2. 次の不等式を解きなさい。

(1) $\frac{x-2}{3} > 4-x$

(2) $-5x-1 < 5-2x$

3. 次の式を因数分解しなさい。

(1) $3x^2 + 7x + 4$

(2) $(x-4)^2 - 9$

4. 乳児の粉ミルク28gをお湯に溶かして200mLとした。できたミルクの密度は1g/mLとすると、何%のミルクになるか。

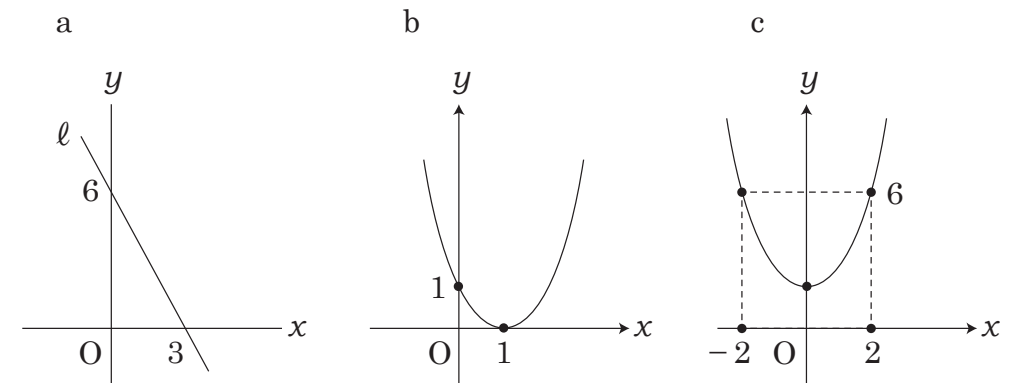
5. 生理食塩水の食塩の濃度は0.9%である。生理食塩水250gには食塩は何g溶けているか。

6. 次の二次方程式を解きなさい。

(1) $x^2 - 3x + 2 = 0$

(2) $x^2 - \frac{2}{3}x + \frac{1}{9} = 0$

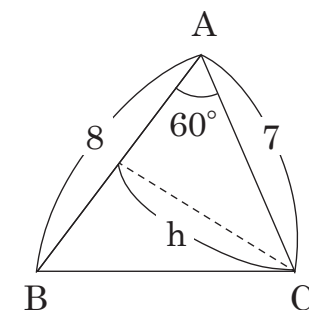
7. 次に示すグラフ a の直線 ℓ 、および b、c のグラフの式を求めなさい。ただし、c のグラフの頂点の座標は (0, 2) である。



8. 次に示す三角形ABCについて、下記の問いに答えなさい。

(1) CからABに下ろした垂直線の長さhはいくらか。

(2) 三角形ABCの面積を求めなさい。



9. 次に示す集合A, Bについて、 $A \cap B$ と $A \cup B$ を求めなさい。

$$A = \{x \mid x \text{ は } 6 \text{ の正の約数}\} \quad B = \{x \mid x \text{ は } 12 \text{ の正の約数}\}$$

10. 右の表は、クラスの50m走の記録を度数分布に表したものである。
次の各問いに答えなさい。

(1) 表の階級の幅を答えなさい。

(2) 度数が最も多い階級をA~Eの記号で答えなさい。

(3) 速いほうから数えて10番目の生徒はどの階級に入るかA~Eの記号で答えなさい。

	階級 (秒)		度数(人)
	以上	未満	
A	7.0 ~ 7.5		4
B	7.5 ~ 8.0		5
C	8.0 ~ 8.5		9
D	8.5 ~ 9.0		10
E	9.0 ~ 9.5		8

2015年度 勤医会東葛看護専門学校
一般 I 期 解答用紙 数学

受験番号		氏名		得点	
------	--	----	--	----	--

1	(1)					
	(2)					
	(3)					
	(4)					
	(5)					
2	(1)			(2)		
3	(1)			(2)		
4						
5						
6	(1)	$x =$ _____ , $x =$ _____			(2)	$x =$ _____
7	a	$y =$ _____	b	$y =$ _____	c	$y =$ _____
8	(1)			(2)		
9	$A \cap B = \{$ _____ $\}$			$A \cup B = \{$ _____ $\}$		
10	(1)			(2)		